

**KEY**

- Cyngor Sir Powys
  - Awdurdod Parc Cenedlaethol Bannau Brycheiniog- gweler mapio penodol
  - Awdurdod Parc Cenedlaethol Eryri
- Dyfnant dwr daear**  
**Dyfnant dangosol dwr daear**
- Lefelau dwr daear o leiaf 5m o dan arwyneb y ddaear
  - Lefealu dwr daear rhwng 0.5m a 5m o dan arwyneb y ddaear
  - Lefelau dwr daear rhwng 0.025m a 0.5m o dan arwyneb y ddaear
  - Lefelau dwr daear naill ai ar neu'n agos iawn (o fewn 0.025m) i arwyneb y ddaear.

**Nodiadau**  
 Mae'r map yma'n rhoi asesiad mynegol o'r dyfnant dwr daear ar grid 5m. Cyfeiriwch at Adran 4 o Adroddiad yr SFCA i gael rhagor o fanylion am y set ddata a ddefnyddiwyd i ddiffinio'r potensial ar gyfer ymddangosiad dwr daear. Os na ddangosir unrhyw ddata ar y map, neu os nad yw'r holl nodweddion yn bresennol, mae hyn yn dangos nad yw'r ffinhonnell neu'r nodweddion priodol yn bresennol yn yr ardal hon.

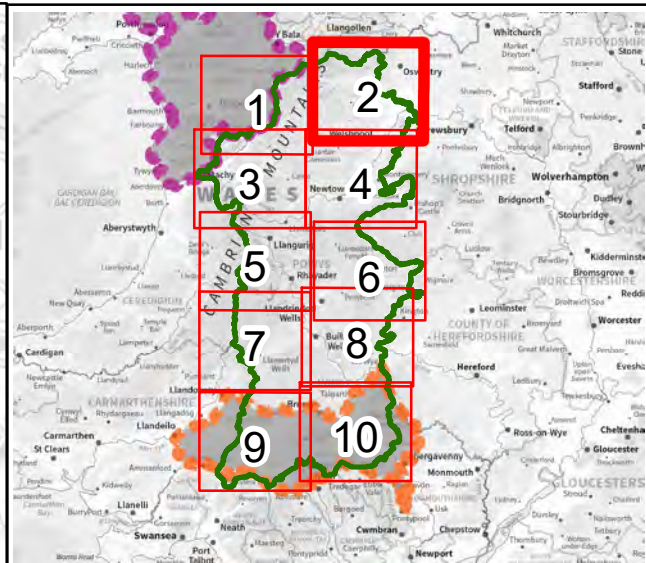
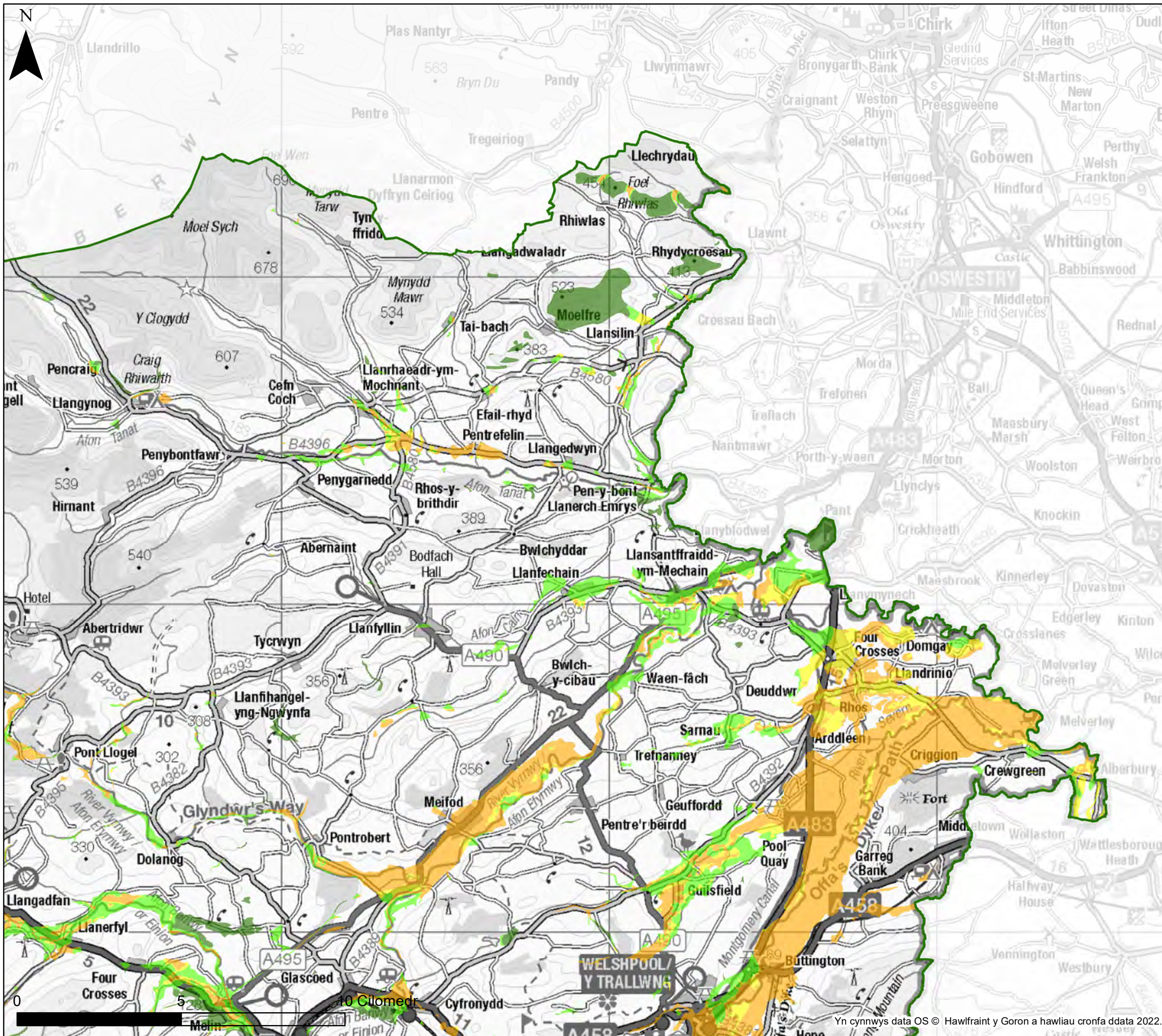


Cyngor Sir Powys  
 Asesiad Strategol Canlyniadau  
 Llifogydd Cam 1  
 Dyfnant Dŵr Daear

Mae'r ddogfen hon yn eiddo i Jeremy Benn Associates Ltd. Ni Chaiff ei hatgynhyrchu'n gyfan gwbl nac yn rhannol, na'i datgelu i drydydd parti, heb ganiatâd Jeremy Benn Associates Ltd.

Rhif dalen	Cynllunio	HB	21/09/2022
1 of 10	Gwirio	CB	22/09/2022
	Cymeradwyo	GB	23/09/2022

Yn cynnwys data OS © Hawlfraint y Goron a hawliau cronfa ddata 2022.



**KEY**

- Cyngor Sir Powys
  - Awdurdod Parc Cenedlaethol Bannau
  - Brycheiniog- gweler mapio penodol
  - Awdurdod Parc Cenedlaethol Eryri
- Dyfnder dwr daear**  
**Dyfnder dangosol dwr daear**
- Lefelau dwr daear o leiaf 5m o dan arwyneb y ddaear
  - Lefealu dwr daear rhwng 0.5m a 5m o dan arwyneb y ddaear
  - Lefelau dwr daear rhwng 0.025m a 0.5m o dan arwyneb y ddaear
  - Lefelau dwr daear naill ai ar neu'n agos iawn (o fewn 0.025m) i arwyneb y ddaear.

**Nodiadau**  
 Mae'r map yma'n rhoi asesiad mynegol o'r dyfnder dwr daear ar grid 5m. Cyfeirwch at Adran 4 o Adroddiad yr SFCA i gael rhagor o fanylion am y set ddata a ddefnyddiwyd i ddiffinio'r potensial ar gyfer ymddangosiad dwr daear. Os na ddangosir unrhyw ddata ar y map, neu os nad yw'r holl nodweddion yn bresennol, mae hyn yn dangos nad yw'r fynhonnell neu'r nodweddion priodol yn bresennol yn yr ardal hon.



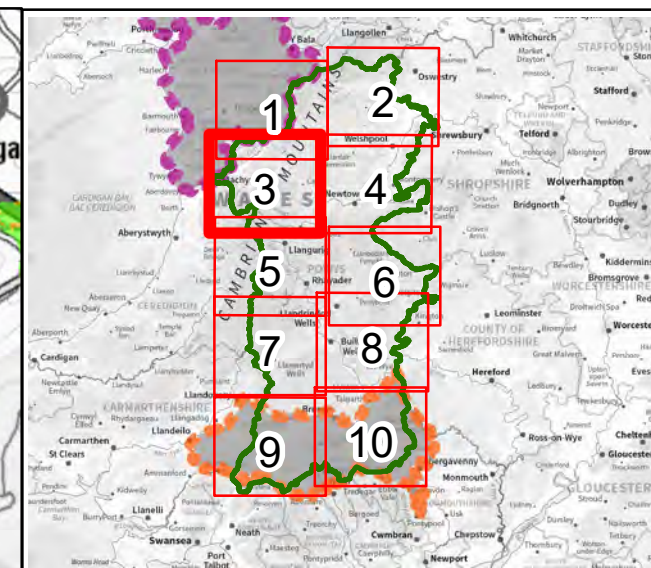
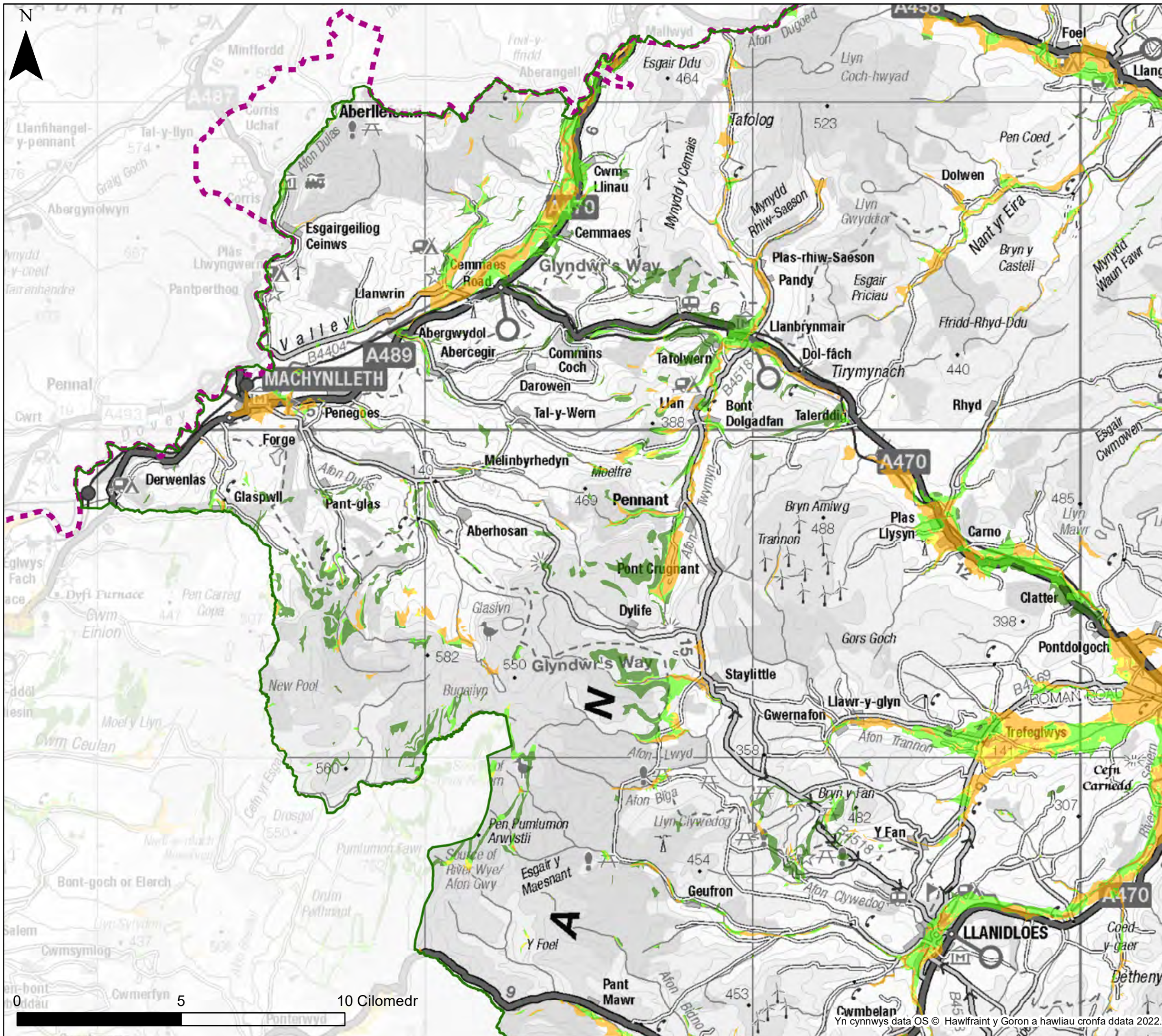
Cyngor Sir Powys

Asesiad Strategol Canlyniadau  
 Llifogydd Cam 1

*Dyfnder Dŵr Daear*

Mae'r ddogfen hon yn eiddo i Jeremy Benn Associates Ltd. Ni Chaiff ei hatgynhyrchu'n gyfan gwbl nac yn rhannol, na'i datgelu i drydydd parti, heb ganiatâd Jeremy Benn Associates Ltd.

Rhif dalen	Cynllunio	HB	21/09/2022
2 of 10	Gwirio	CB	22/09/2022
	Cymeradwyo	GB	23/09/2022



**KEY**

- Cyngor Sir Powys
  - Awdurdod Parc Cenedlaethol Bannau Brycheiniog- gweler mapio penodol
  - Awdurdod Parc Cenedlaethol Eryri
- Dyfnnder dwr daear**  
**Dyfnnder dangosol dwr daear**
- Lefelau dwr daear o leiaf 5m o dan arwyneb y ddaear
  - Lefelau dwr daear rhwng 0.5m a 5m o dan arwyneb y ddaear
  - Lefelau dwr daear rhwng 0.025m a 0.5m o dan arwyneb y ddaear
  - Lefelau dwr daear naill ai ar neu'n agos iawn (o fewn 0.025m) l arwyneb y ddaear.

**Nodiadau**  
 Mae'r map yma'n rhoi asesiad mynegol o'r dyfnnder dwr daear ar grid 5m. Cyfeirwch at Adran 4 o Adroddiad yr SFCA i gael rhagor o fanylion am y set ddata a ddefnyddiwyd i ddiffinio'r potensial ar gyfer ymddangosiad dwr daear. Os na ddangosir unrhyw ddata ar y map, neu os nad yw'r holl nodweddion yn bresennol, mae hyn yn dangos nad yw'r fynhonnell neu'r nodweddion priodol yn bresennol yn yr ardal hon.

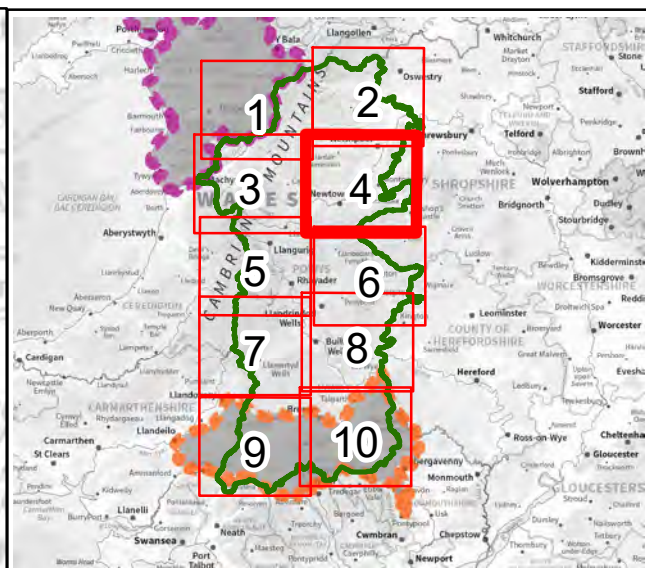
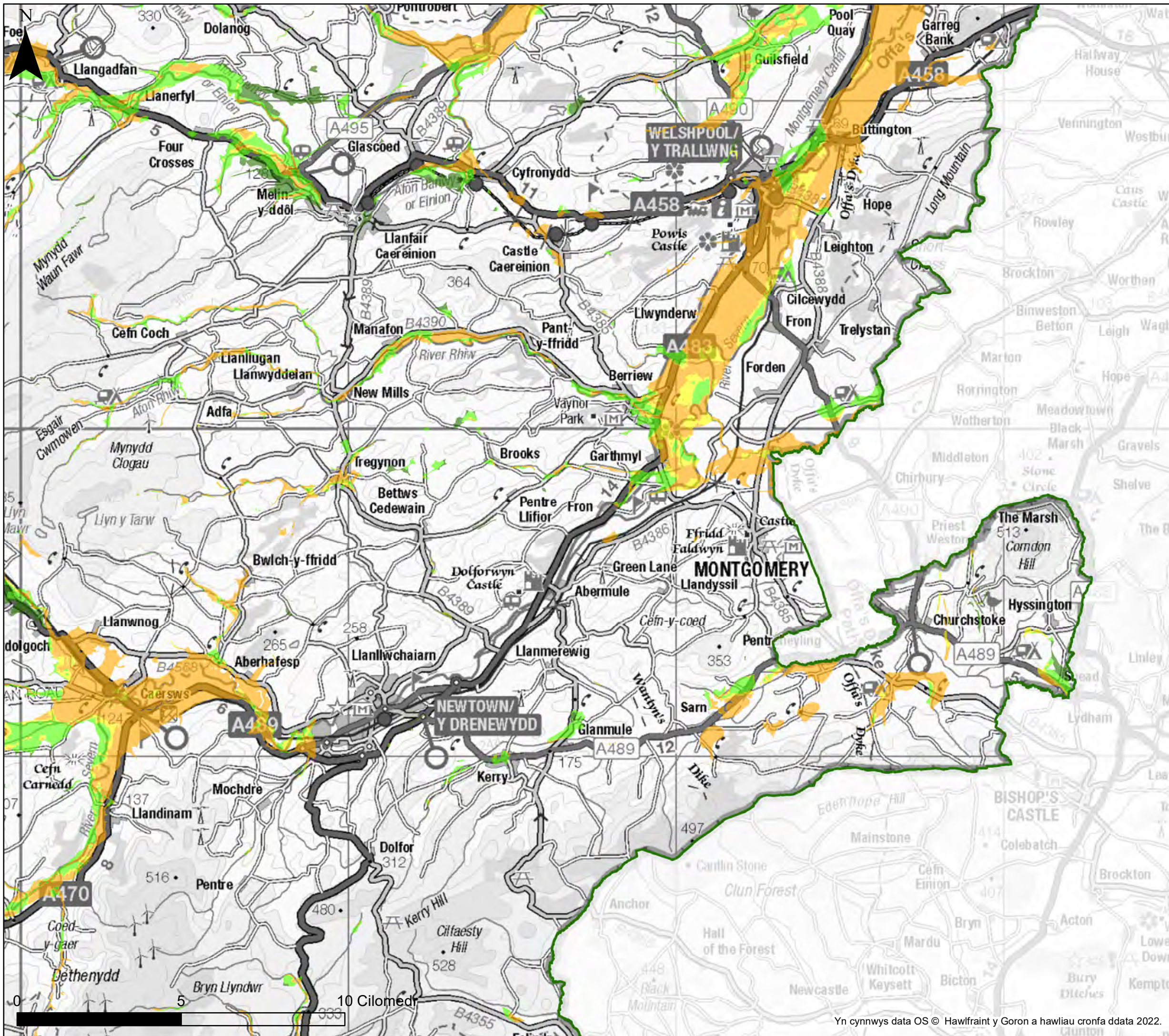


Cyngor Sir Powys  
 Asesiad Strategol Canlyniadau Llifogydd Cam 1  
 Dyfnnder Dŵr Daear

Mae'r ddogfen hon yn eiddo i Jeremy Benn Associates Ltd. Ni Chaiff ei hatgynhyrchu'n gyfan gwbl nac yn rhannol, na'i datgelu i drydydd parti, heb ganiatâd Jeremy Benn Associates Ltd.

Rhif dalen	Cynllunio	HB	21/09/2022
3 of 10	Gwirio	CB	22/09/2022
	Cymeradwyo	GB	23/09/2022

Yn cynnwys data OS © Hawlfraint y Goron a hawliau cronfa ddata 2022.



**KEY**

- Cyngor Sir Powys
  - Awdurdod Parc Cenedlaethol Bannau Brycheiniog- gweler mapio penodol
  - Awdurdod Parc Cenedlaethol Eryri
- Dyfnnder dwr daear**  
**Dyfnnder dangosol dwr daear**
- Lefealu dwr daear o leiaf 5m o dan arwyneb y ddaear
  - Lefealu dwr daear rhwng 0.5m a 5m o dan arwyneb y ddaear
  - Lefealu dwr daear rhwng 0.025m a 0.5m o dan arwyneb y ddaear
  - Lefealu dwr daear naill ai ar neu'n agos iawn (o fewn 0.025m) l arwyneb y ddaear.

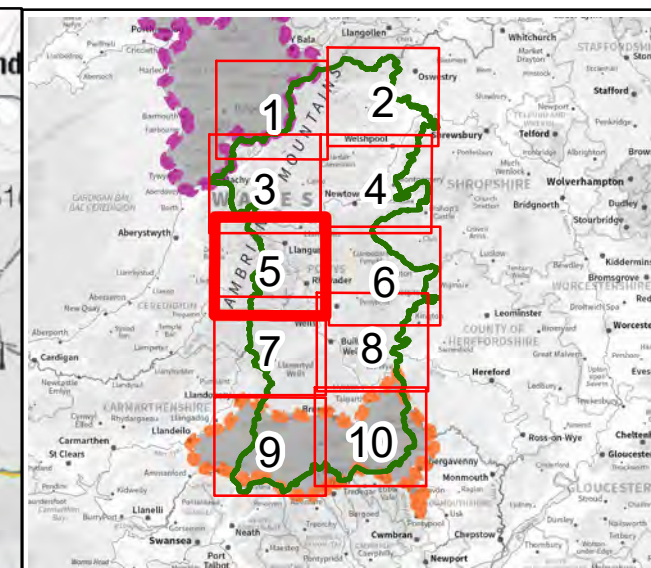
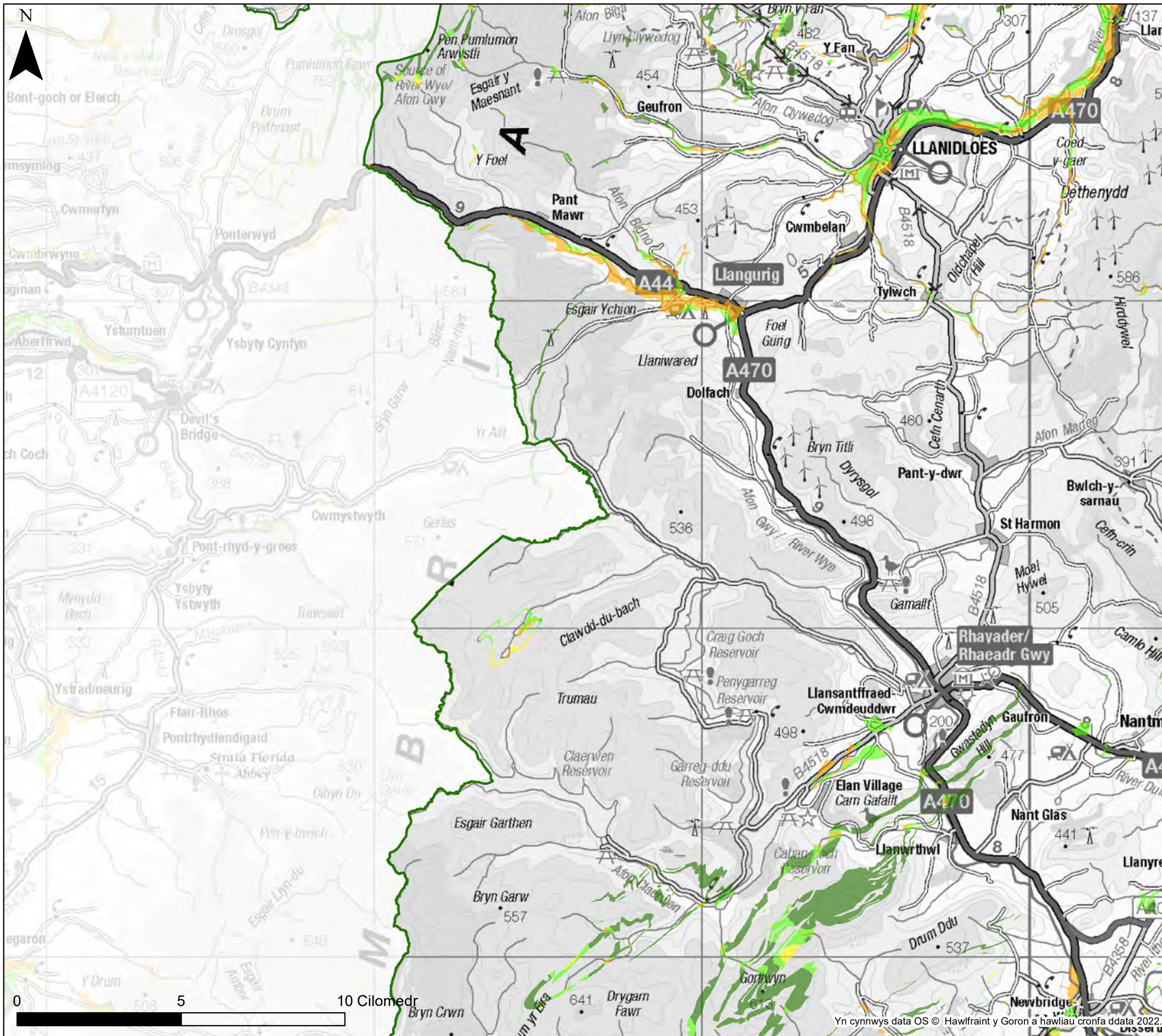
**Nodiadau**  
 Mae'r map yma'n rhoi asesiad mynegol o'r dyfnnder dwr daear ar grid 5m. Cyfeirir at Adran 4 o Adroddiad yr SFCA i gael rhagor o fanylion am y set ddata a ddefnyddiwyd i ddiffinio'r potensial ar gyfer ymddangosiad dwr daear. Os na ddangosir unrhyw ddata ar y map, neu os nad yw'r holl nodweddion yn bresennol, mae hyn yn dangos nad yw'r ffinhonnell neu'r nodweddion priodol yn bresennol yn yr ardal hon.



Cyngor Sir Powys  
 Asesiad Strategol Canlyniadau  
 Llifogydd Cam 1  
 Dyfnnder Dŵr Daear

Mae'r ddogfen hon yn eiddo i Jeremy Benn Associates Ltd. Ni Chaiff ei hatgynhyrchu'n gyfan gwbl nac yn rhannol, na'i datgelu i drydydd parti, heb ganiatâd Jeremy Benn Associates Ltd.

Rhif dalen	Cynllunio	HB	21/09/2022
4 of 10	Gwirio	CB	22/09/2022
	Cymeradwyo	GB	23/09/2022



**KEY**

- Cyngor Sir Powys
- Awdurdod Parc Cenedlaethol Bannau Brycheiniog- gweler mapio penodol
- Awdurdod Parc Cenedlaethol Eryri
- Dyfnnder dwr daear**
- Dyfnnder dangosol dwr daear**
- Lefealu dwr daear o leiaf 5m o dan arwyneb y ddaear
- Lefealu dwr daear rhwng 0.5m a 5m o dan arwyneb y ddaear
- Lefealu dwr daear rhwng 0.025m a 0.5m o dan arwyneb y ddaear
- Lefealu dwr daear naill ai ar neu'n agos iawn (o fewn 0.025m) l arwyneb y ddaear.

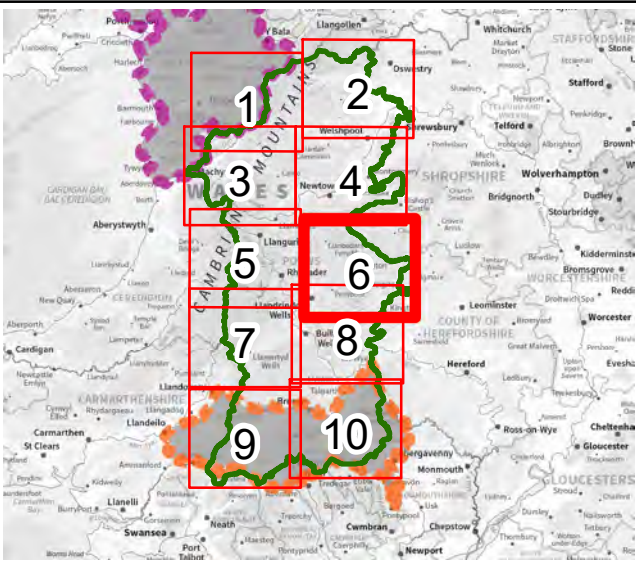
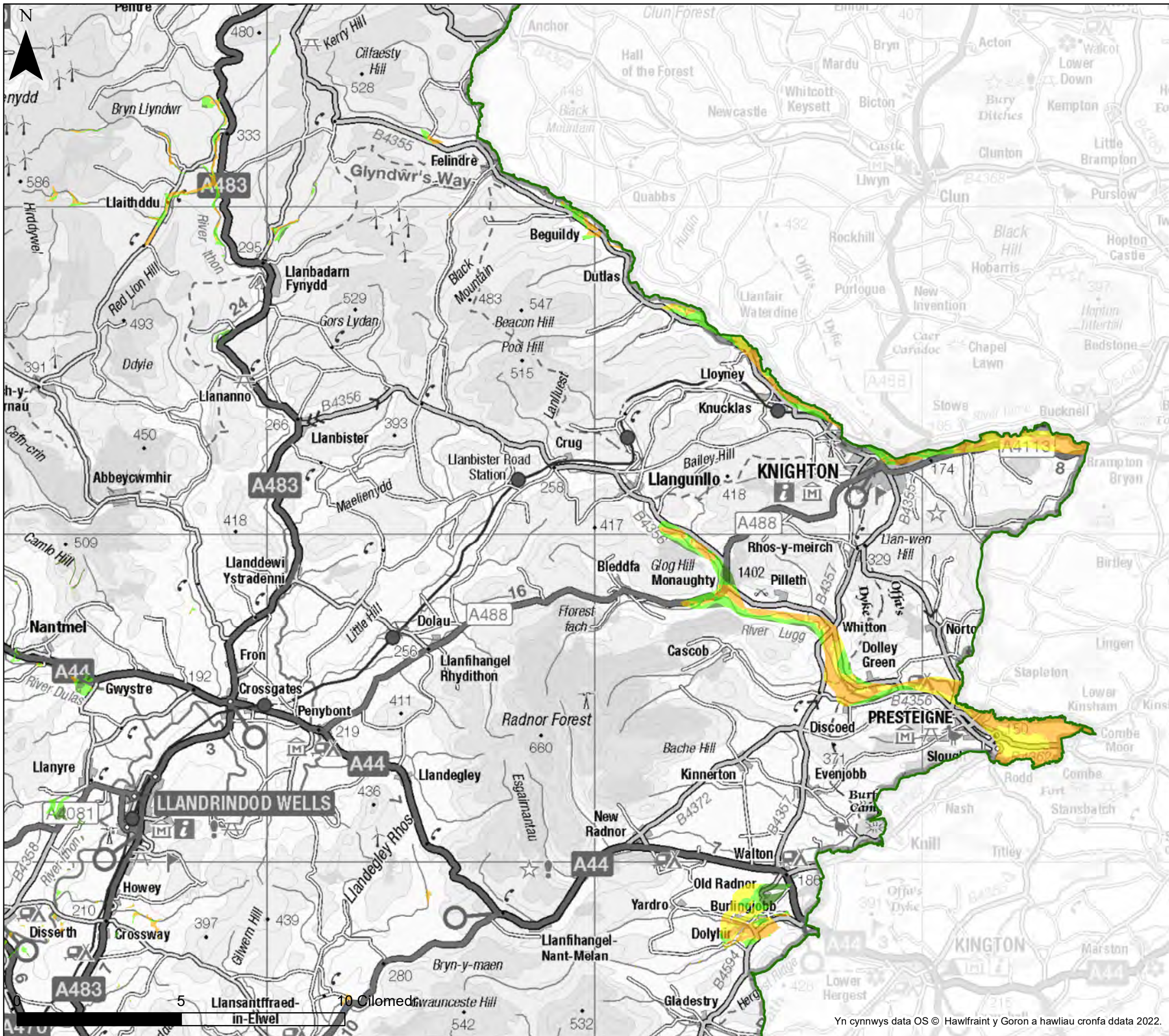
**Nodiadau**  
 Mae'r map yma'n rhoi asesiad mynegol o'r dyfnnder dwr daear ar grid 5m. Cyfeirirwch at Adran 4 o Adroddiad yr SFCA i gael rhagor o fanylion am y set ddata a ddefnyddiwyd i ddiffinio'r potensial ar gyfer ymddangosiad dwr daear. Os na ddangosir unrhyw ddata ar y map, neu os nad yw'r holl nodweddion yn bresennol, mae hyn yn dangos nad yw'r ffinhonnell neu'r nodweddion priodol yn bresennol yn yr ardal hon.



Cyngor Sir Powys  
 Asesiad Strategol Canlyniadau  
 Llifogydd Cam 1  
 Dyfnnder Dŵr Daear

Mae'r ddogfen hon yn eiddo i Jeremy Benn Associates Ltd. Ni Chaiff ei hatgynhyrchu'n gyfan gwbl nac yn rhannol, na'i datgelu i drydydd parti, heb ganiatâd Jeremy Benn Associates Ltd.

Rhif dalen	Cynllunio	HB	21/09/2022
5 of 10	Gwirio	CB	22/09/2022
	Cymeradwyo	GB	23/09/2022



**KEY**

- Cyngor Sir Powys
  - Awdurdod Parc Cenedlaethol Bannau
  - Brycheiniog- gweler mapio penodol
  - Awdurdod Parc Cenedlaethol Eryri
- Dyfnider dwr daear**  
**Dyfnider dangosol dwr daear**
- Lefelau dwr daear o leiaf 5m o dan arwyneb y ddaear
  - Lefealu dwr daear rhwng 0.5m a 5m o dan arwyneb y ddaear
  - Lefelau dwr daear rhwng 0.025m a 0.5m o dan arwyneb y ddaear
  - Lefelau dwr daear naill ai ar neu'n agos iawn (o fewn 0.025m) l arwyneb y ddaear.

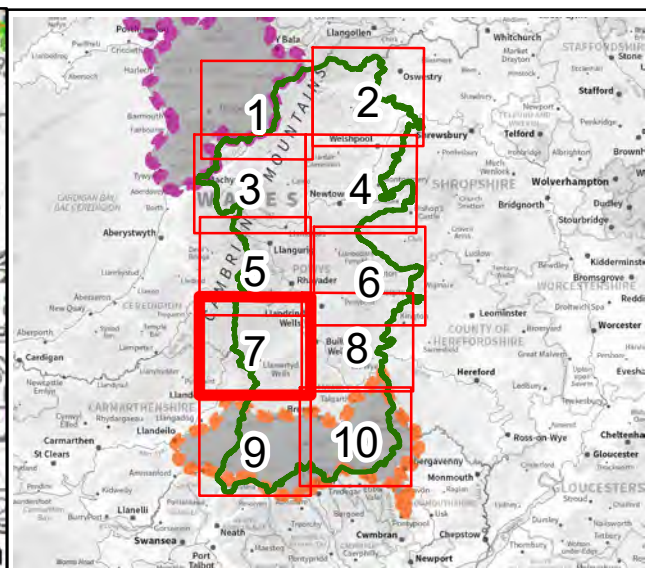
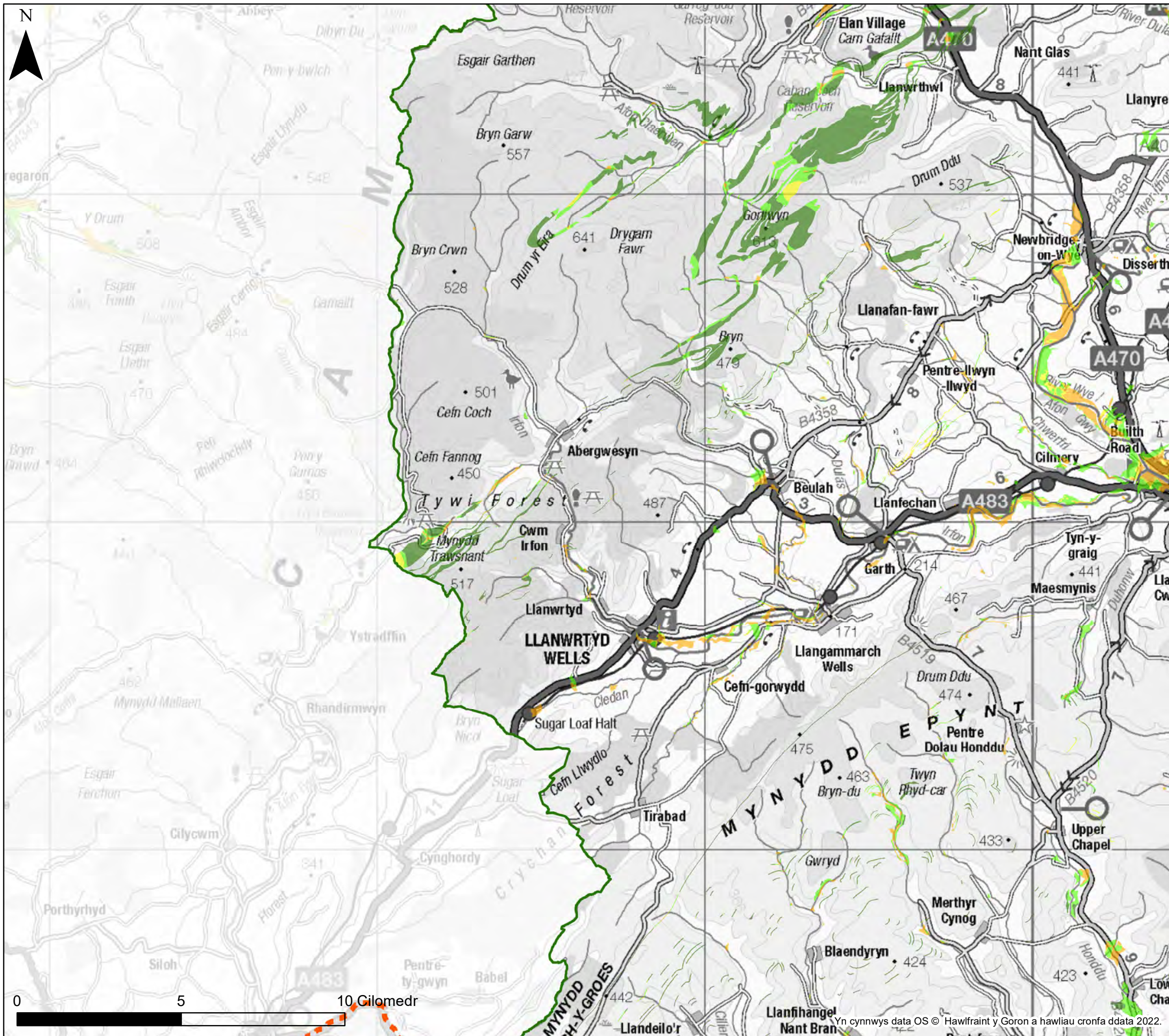
**Nodiadau**  
 Mae'r map yma'n rhoi asesiad mynegol o'r dyfnider dwr daear ar grid 5m. Cyfeirwch at Adran 4 o Adroddiad yr SFCA i gael rhagor o fanylion am y set ddata a ddefnyddiwyd i ddiffinio'r potensial ar gyfer ymddangosiad dwr daear. Os na ddangosir unrhyw ddata ar y map, neu os nad yw'r holl nodweddion yn bresennol, mae hyn yn dangos nad yw'r ffinhonnell neu'r nodweddion priodol yn bresennol yn yr ardal hon.



Cyngor Sir Powys  
 Asesiad Strategol Canlyniadau  
 Llifogydd Cam 1  
 Dyfnider Dŵr Daear

Mae'r ddogfen hon yn eiddo i Jeremy Benn Associates Ltd. Ni Chaiff ei hatgynhyrchu'n gyfan gwbl nac yn rhannol, na'i datgelu i drydydd parti, heb ganiatâd Jeremy Benn Associates Ltd.

Rhif dalen	Cynllunio	HB	21/09/2022
6 of 10	Gwirio	CB	22/09/2022
	Cymeradwyo	GB	23/09/2022



**KEY**

- Cyngor Sir Powys
  - Awdurdod Parc Cenedlaethol Bannau Brycheiniog- gweler mapio penodol
  - Awdurdod Parc Cenedlaethol Eryri
- Dyfnnder dwr daear**  
**Dyfnnder dangosol dwr daear**
- Lefealu dwr daear o leiaf 5m o dan arwyneb y ddaear
  - Lefealu dwr daear rhwng 0.5m a 5m o dan arwyneb y ddaear
  - Lefealu dwr daear rhwng 0.025m a 0.5m o dan arwyneb y ddaear
  - Lefealu dwr daear naill ai ar neu'n agos iawn (o fewn 0.025m) l arwyneb y ddaear.

**Nodiadau**  
 Mae'r map yma'n rhoi asesiad mynegol o'r dyfnnder dwr daear ar grid 5m. Cyfeirirwch at Adran 4 o Adroddiad yr SFCA i gael rhagor o fanylion am y set ddata a ddefnyddiwyd i ddiffinio'r potensial ar gyfer ymddangosiad dwr daear. Os na ddangosir unrhyw ddata ar y map, neu os nad yw'r holl nodweddion yn bresennol, mae hyn yn dangos nad yw'r fynhonnell neu'r nodweddion priodol yn bresennol yn yr ardal hon.

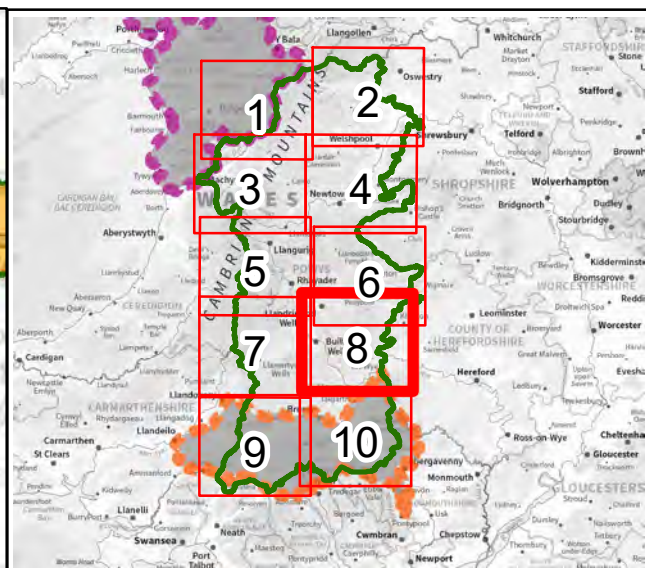
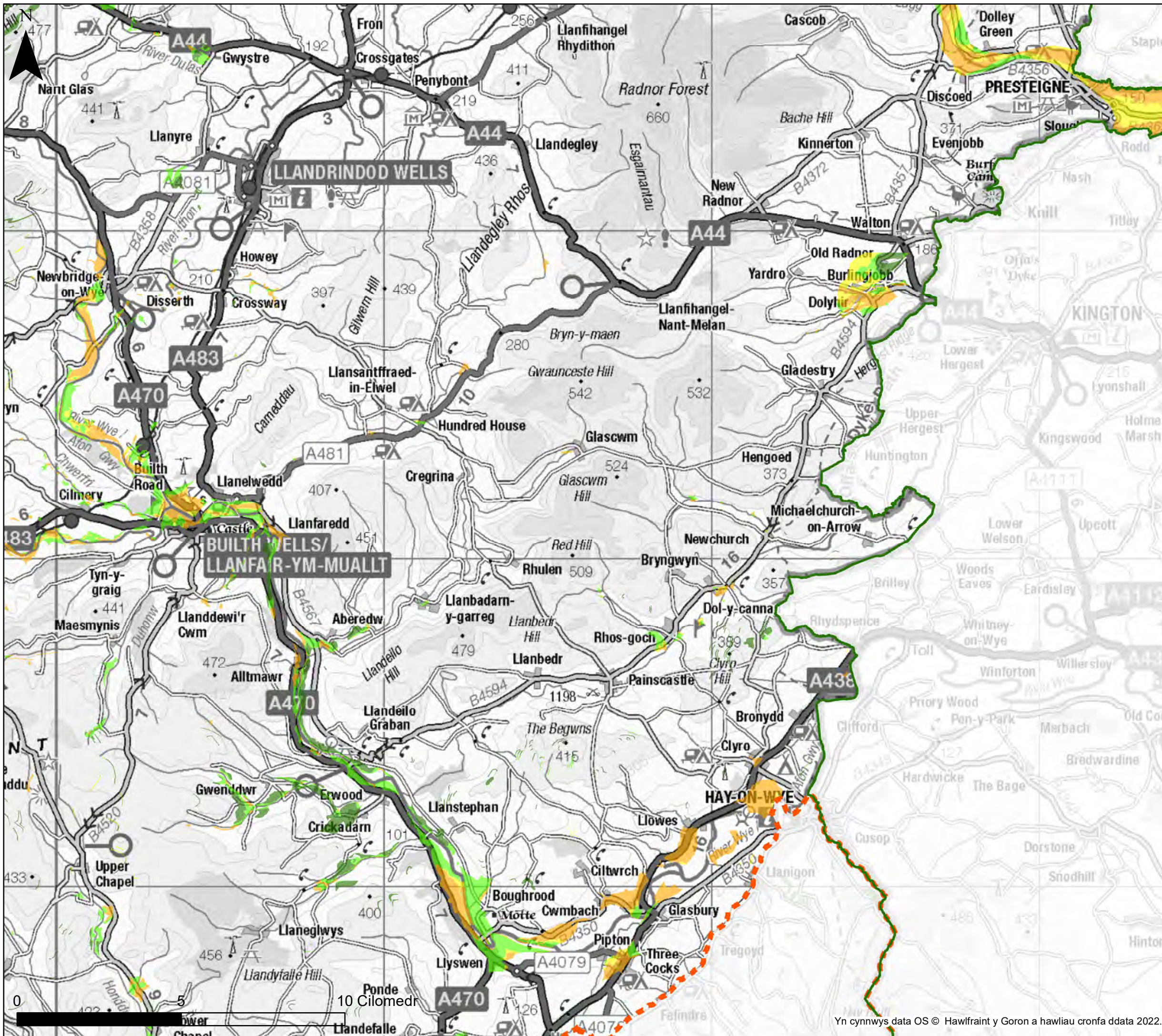


Cyngor Sir Powys  
 Asesiad Strategol Canlyniadau  
 Llifogydd Cam 1  
 Dyfnnder Dŵr Daear

Mae'r ddogfen hon yn eiddo i Jeremy Benn Associates Ltd. Ni Chaiff ei hatgynhyrchu'n gyfan gwbl nac yn rhannol, na'i datgelu i drydydd parti, heb ganiatâd Jeremy Benn Associates Ltd.

Rhif dalen	Cynllunio	HB	21/09/2022
7 of 10	Gwirio	CB	22/09/2022
	Cymeradwyo	GB	23/09/2022





**KEY**

- Cyngor Sir Powys
  - Awdurdod Parc Cenedlaethol Bannau Brycheiniog- gweler mapio penodol
  - Awdurdod Parc Cenedlaethol Eryri
- Dyfnnder dwr daear**  
**Dyfnnder dangosol dwr daear**
- Lefelau dwr daear o leiaf 5m o dan arwyneb y ddaear
  - Lefealu dwr daear rhwng 0.5m a 5m o dan arwyneb y ddaear
  - Lefealu dwr daear rhwng 0.025m a 0.5m o dan arwyneb y ddaear
  - Lefealu dwr daear naill ai ar neu'n agos iawn (o fewn 0.025m) l arwyneb y ddaear.

**Nodiadau**  
 Mae'r map yma'n rhoi asesiad mynegol o'r dyfnnder dwr daear ar grid 5m. Cyfeirwch at Adran 4 o Adroddiad yr SFCA i gael rhagor o fanylion am y set ddata a ddefnyddiwyd i ddiffinio'r potensial ar gyfer ymddangosiad dwr daear. Os na ddangosir unrhyw ddata ar y map, neu os nad yw'r holl nodweddion yn bresennol, mae hyn yn dangos nad yw'r fynhonnell neu'r nodweddion priodol yn bresennol yn yr ardal hon.

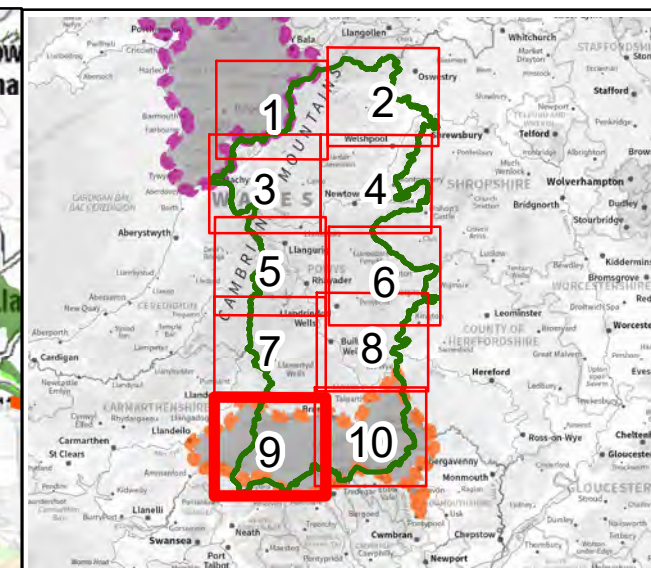
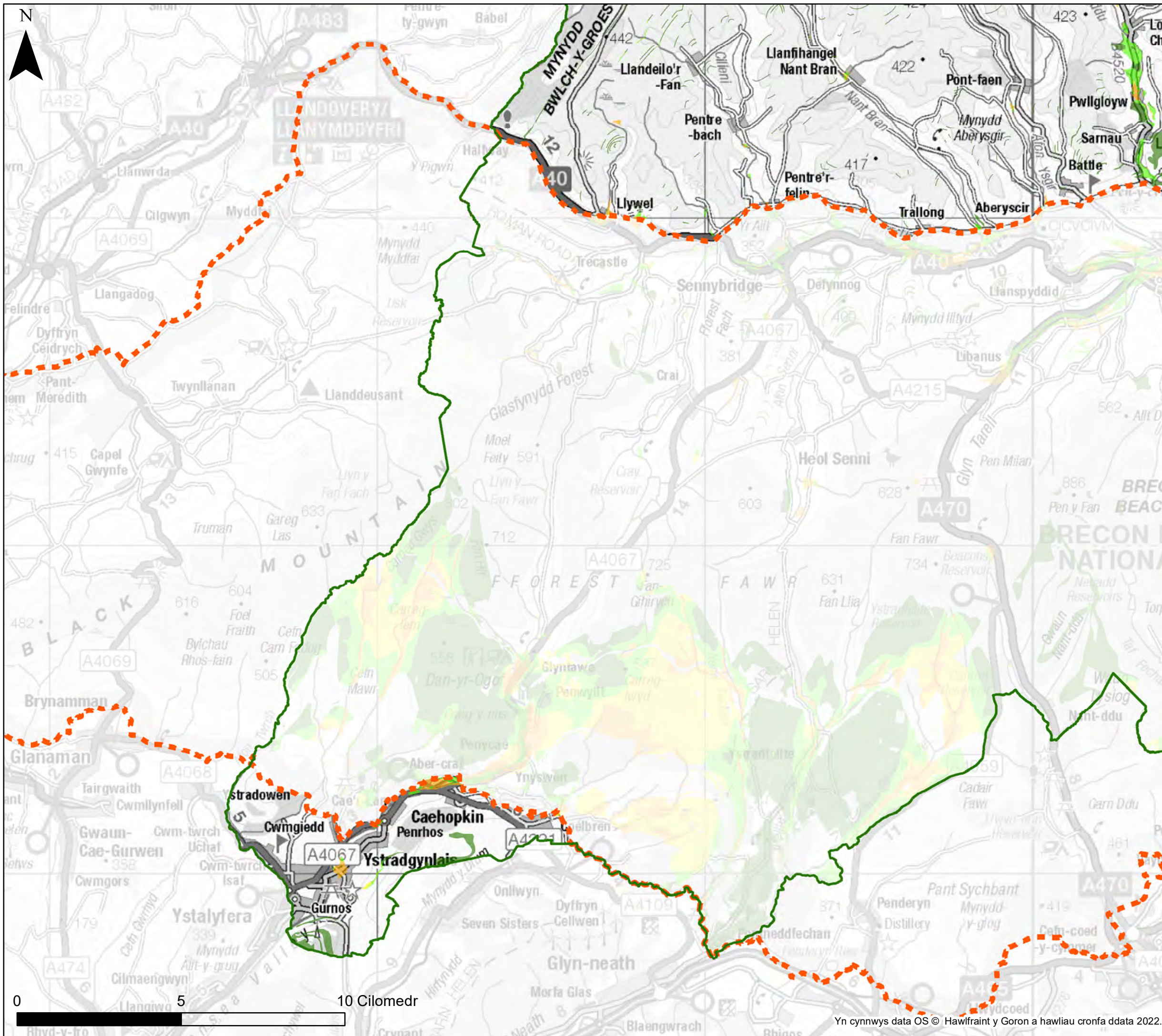


Cyngor Sir Powys  
 Asesiad Strategol Canlyniadau  
 Llifogydd Cam 1  
 Dyfnnder Dŵr Daear

Mae'r ddogfen hon yn eiddo i Jeremy Benn Associates Ltd. Ni Chaiff ei hatgynhyrchu'n gyfan gwbl nac yn rhannol, na'i datgelu i drydydd parti, heb ganiatâd Jeremy Benn Associates Ltd.

Rhif dalen	Cynllunio	HB	21/09/2022
8 of 10	Gwirio	CB	22/09/2022
	Cymeradwyo	GB	23/09/2022





**KEY**

- Cyngor Sir Powys
  - Awdurdod Parc Cenedlaethol Bannau
  - Brycheiniog- gweler mapio penodol
  - Awdurdod Parc Cenedlaethol Eryri
- Dyfnnder dwr daear**  
**Dyfnnder dangosol dwr daear**
- Lefelau dwr daear o leiaf 5m o dan arwyneb y ddaear
  - Lefealu dwr daear rhwng 0.5m a 5m o dan arwyneb y ddaear
  - Lefealu dwr daear rhwng 0.025m a 0.5m o dan arwyneb y ddaear
  - Lefealu dwr daear naill ai ar neu'n agos iawn (o fewn 0.025m) l arwyneb y ddaear.

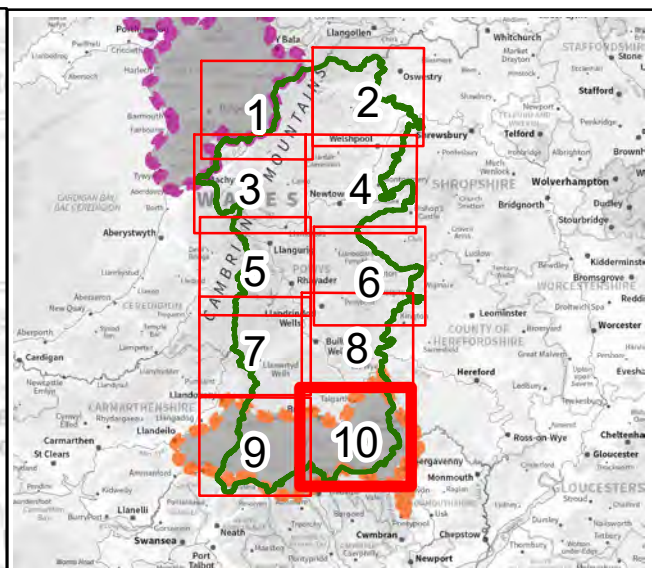
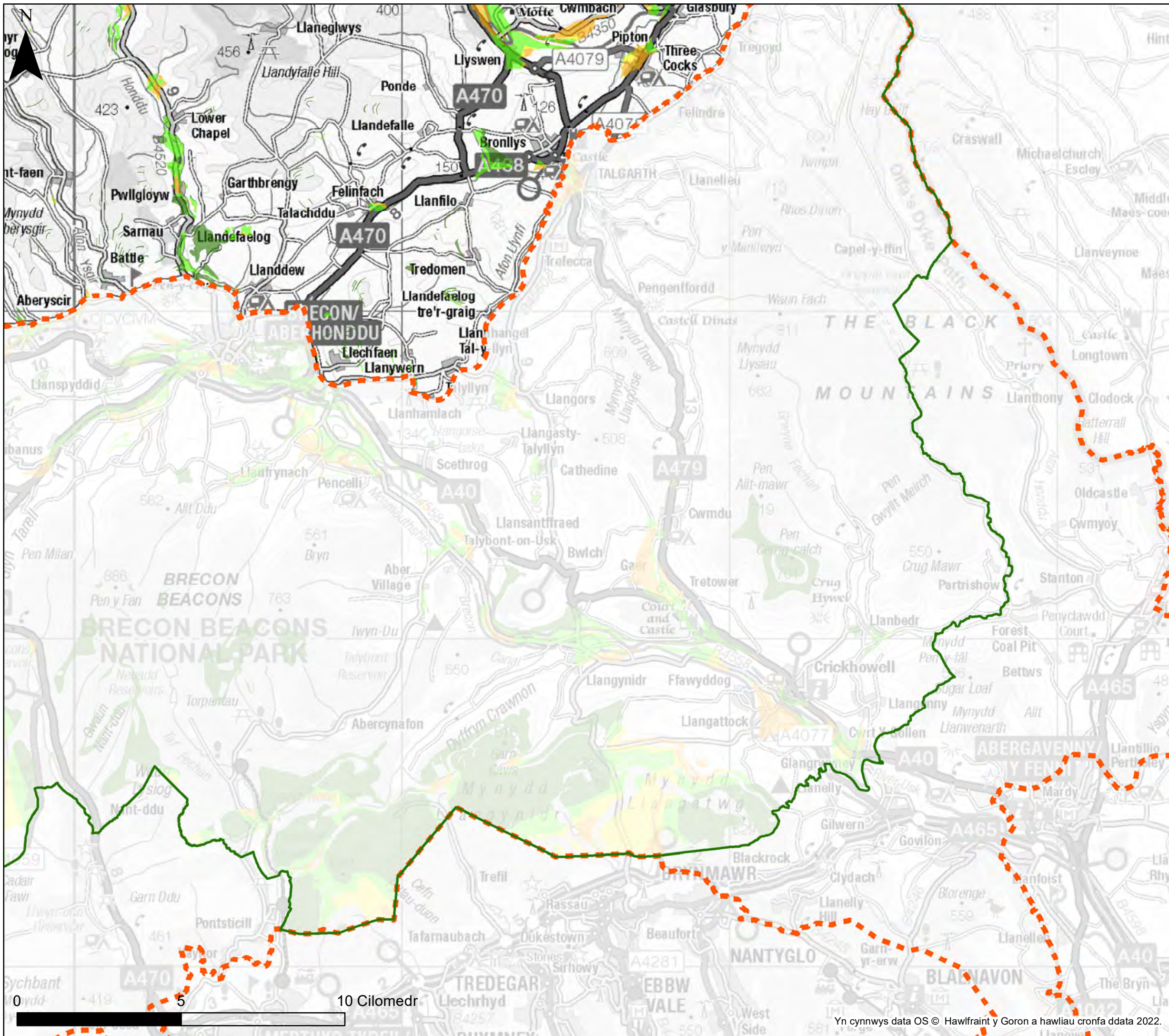
**Nodiadau**  
 Mae'r map yma'n rhoi asesiad mynegol o'r dyfnnder dwr daear ar grid 5m. Cyfeiriwch at Adran 4 o Adroddiad yr SFCA i gael rhagor o fanylion am y set ddata a ddefnyddiwyd i ddiffinio'r potensial ar gyfer ymddangosiad dwr daear. Os na ddangosir unrhyw ddata ar y map, neu os nad yw'r holl nodweddion yn bresennol, mae hyn yn dangos nad yw'r ffnhonnell neu'r nodweddion priodol yn bresennol yn yr ardal hon.



Cyngor Sir Powys  
 Asesiad Strategol Canlyniadau  
 Llifogydd Cam 1  
 Dyfnnder Dŵr Daear

Mae'r ddogfen hon yn eiddo i Jeremy Benn Associates Ltd. Ni Chaiff ei hatgynhyrchu'n gyfan gwbl nac yn rhannol, na'i datgelu i drydydd parti, heb ganiatâd Jeremy Benn Associates Ltd.

Rhif dalen	Cynllunio	HB	21/09/2022
9 of 10	Gwirio	CB	22/09/2022
	Cymeradwyo	GB	23/09/2022



**KEY**

- Cyngor Sir Powys
  - Awdurdod Parc Cenedlaethol Bannau
  - Brycheiniog- gweler mapio penodol
  - Awdurdod Parc Cenedlaethol Eryri
- Dyfnider dwr daear**  
**Dyfnider dangosol dwr daear**
- Lefelau dwr daear o leiaf 5m o dan arwyneb y ddaear
  - Lefealu dwr daear rhwng 0.5m a 5m o dan arwyneb y ddaear
  - Lefelau dwr daear rhwng 0.025m a 0.5m o dan arwyneb y ddaear
  - Lefelau dwr daear naill ai ar neu'n agos iawn (o fewn 0.025m) l arwyneb y ddaear.

**Nodiadau**  
 Mae'r map yma'n rhoi asesiad mynegol o'r dyfnider dwr daear ar grid 5m. Cyfeirwch at Adran 4 o Adroddiad yr SFCA i gael rhagor o fanylion am y set ddata a ddefnyddiwyd i ddiffinio'r potensial ar gyfer ymddangosiad dwr daear. Os na ddangosir unrhyw ddata ar y map, neu os nad yw'r holl nodweddion yn bresennol, mae hyn yn dangos nad yw'r fynhonnell neu'r nodweddion priodol yn bresennol yn yr ardal hon.



Cyngor Sir Powys  
 Asesiad Strategol Canlyniadau  
 Llifogydd Cam 1  
 Dyfnider Dŵr Daear

Mae'r ddogfen hon yn eiddo i Jeremy Benn Associates Ltd. Ni Chaiff ei hatgynhyrchu'n gyfan gwbl nac yn rhannol, na'i datgelu i drydydd parti, heb ganiatâd Jeremy Benn Associates Ltd.

Rhif dalen	Cynllunio	HB	21/09/2022
10 of 10	Gwirio	CB	22/09/2022
	Cymeradwyo	GB	23/09/2022